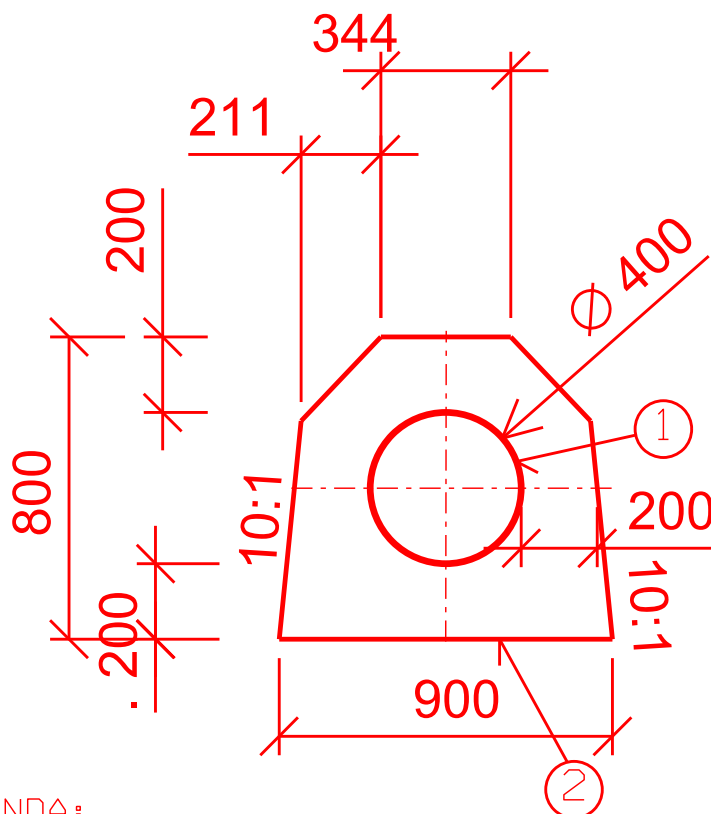


KŘÍŽENÍ PROTIPOVODŇOVÉ ZDI S003 - KM Ø,Ø51



LEGENDA:

- 1 KANALIZAČNÍ BETONOVÉ POTRUBÍ DN400
- 2 OBETONOVÁNÍ BETONEM C15/20

OBETONOVÁNÍ BUDE PROVEDENO V DÉLCE 3,0 M; MIN. 1,0 M ZA PATU ZDI
PŘED ZAPOČETÍM PRACÍ JE NUTNÉ ZAJISTIT VYTYČENÍ VEŠKERÝCH
PODZEMNÍCH VEDENÍ !!!

Souř. systém: S-JTSK

Výšk. systém: BPV

AKCE:	PROTIPOVODŇOVÁ OPATŘENÍ V K. Ú. BŘEST	 AGROPROJEKT PSO s.r.o. Slavičkova 840/1b, 638 00 Brno Tel.: 533 033 934 www.agroprojektpsoc.cz		
K.Ú.:	BŘEST	VED. PROJEKTANT:	ING. J. HERMANY	
OBEC:	BŘEST	AUTOR. INŽENÝR:	ING. J. HERMANY	
KRAJ:	ZLÍNSKÝ	PROJEKTANT:	BC. P. PROKOP	
OBJEDNATEL:	OBEC BŘEST	PROJEKTANT :		
STUPEŇ:	DOKUMENTACE PRO VYDÁNÍ SPOLEČNÉHO POVOLENÍ	Č. ZAKÁZKY:	105-3006-18	
OBSAH:	KŘÍŽENÍ KANAL. BET. POTRUBÍ DN400	MĚŘÍTKO:	1 : 20	
		DATUM:	VI/2018	
		PŘÍLOHA; PARÉ:	D.3.6	